

# Großzügige, helle Zweiraumwohnung im Herzen von Lommatzsch



01623 Lommatzsch

Zimmer: 2,00  
Wohnfläche ca.: 70,00 m<sup>2</sup>  
Kaltmiete: 290,00 EUR (zzgl. Nebenkosten)  
Gesamtmiete: 445,00 EUR

Scout-ID: 85622383  
Objekt-Nr.: 1540019



## Ihr Ansprechpartner:

Maik Kuhnert Dienstleistungsunternehmen

Frau Madeleine Thibault

E-Mail: [madeleine.thibault@makule.de](mailto:madeleine.thibault@makule.de)

Tel: +49 35241 82549

Fax: +49 35241 82548

Web: <http://www.makule.de>

Wohnungstyp:	Etagenwohnung
Nutzfläche ca.:	10,00 m <sup>2</sup>
Etage:	1
Etagenanzahl:	3
Schlafzimmer:	1
Badezimmer:	1
Objektzustand:	Vollständig renoviert
Baujahr:	1995
Qualität der Ausstattung:	Normal
Energieausweistyp:	Verbrauchsausweis
Heizungsart:	Zentralheizung
Wesentliche Energieträger:	Gas
Energieverbrauchskennwert:	108,70 kWh/(m <sup>2</sup> *a)
Bezugsfrei ab:	sofort
Haustiere:	Nach Vereinbarung
Garage/Stellplatz:	Außenstellplatz
Anzahl Garage/Stellplatz:	1

Nebenkosten: 155,00 EUR

Heizkosten sind in Nebenkosten enthalten: Ja

Kautions: 580,00

# Großzügige, helle Zweiraumwohnung im Herzen von Lommatzsch



01623 Lommatzsch

Zimmer:	2,00
Wohnfläche ca.:	70,00 m <sup>2</sup>
Kaltmiete:	290,00 EUR (zzgl. Nebenkosten)
Gesamtmieta:	445,00 EUR

## Objektbeschreibung:

Diese frisch renovierte Zweiraumwohnung liegt im 1. Obergeschoss eines Mehrfamilienhauses, mit angrenzendem Discountsupermarkt.

Das großzügige Wohnzimmer verfügt über einen offenen Küchenbereich. Ein Zuschuss zu einer Einbauküche wird vom Eigentümer gewährt. Durch die großen und gut isolierten Fenster ist der Raum sehr hell, ruhig und bietet einen wunderschönen Blick über die Dächer der Stadt.

Die Fußböden im Wohn- und Schlafzimmer sowie im Flur sind mit neuem Laminat versehen. Der offene Küchenbereich ist gefliest. Das große, geflieste Tageslichtbad ist mit einer Badewanne, Waschtisch und WC ausgestattet.

Des Weiteren gehört zur Wohnung eine Abstellfläche auf dem Dachboden und ein Stellplatz ( dafür können die hinteren Parkplätze des Nettomarktes genutzt werden).

Haltung von Haustiere ( Kleintiere) möglich.

## Ausstattung:

- 70 qm Wohnfläche
- Zweitbezug
- neuer Fußboden (Laminat außer in den Nassräumen)
- Zuschuss zu Einbauküche wird vom Eigentümer gewährt
- neue Abdeckungen für Steckdosen/Lichtschalter
- Whg. komplett geweißt
- Badewanne
- Abstellfläche auf dem Dachboden
- ab sofort bezugsfrei
- zentrumnahe Lage
- Kautio 2 KM

## Lage:

Gleich von welcher Seite man sich der Stadt nähert, die 3 stolzen Türme der Wenzelskirche heißen die Besucher herzlich willkommen. Der Stadtkern mit seinen dichtgedrängten Häuserreihen, den engen Gassen, Stadtkirche und dem stattlich Rathaus legen Zeugnis ab vom Fleiß und dem Reichtum der Vorväter.

Aus der langen Geschichte der Stadt sind zahlreiche traditionelle Feste und Bräuche erhalten geblieben. Da Lommatzsch vor allem landwirtschaftlich geprägt war und auch heute noch ist, richten sich eine Großzahl der heutigen traditionellen Veranstaltungen nach dem bäuerlichen Jahresverlauf.

Zahlreiche verschiedene Vereine bieten eine ausgewogene Freizeitgestaltung für Jung und Alt. Durch die Lommatzscher Pflege ziehen sich zahlreiche ausgewiesene Rad- und Wanderwege. So führen zum Beispiel der Elbe-Mulde-Radweg und der Jahnatalradweg direkt durch die Lommatzscher Pflege. Zum Lommatzscher Leben zählen natürlich auch Ärzte, soziale Einrichtungen, Behörden, Kindergärten, Schulen, Einkaufsmöglichkeiten und eine kleine Bibliothek. Und Ihre Freunde können Sie in einer der urigen Kneipen treffen.

Geographisch liegt Lommatzsch im Städtedreieck Döbeln-Meißen-Riesa und steht für das Zentrum der Lommatzscher Pflege. Die nächste Autobahnbindung zur A14 erreichen Sie in ca. 15 Autominuten. Busverbindungen zu den umliegenden Städten sind vorhanden.

Städten sind vorhanden.

## Sonstiges:

Die in diesem Exposé angegebenen Flächen, sowie die Informationen zum Objekt beruhen auf keinem eigenen Aufmaß, sondern beruhen auf Angaben Dritter. Für die Richtigkeit der Angaben übernehmen wir kein Gewähr und sichern diese Eigenschaften nicht zu. Alle weiteren Angaben nach besten Wissen. Einen Zwischenverkauf behält sich der Auftraggeber/Verkäufer ausdrücklich vor. Für weitere Informationen zu diesem Objekt stehen wir Ihnen gern telefonisch oder per E-Mail zur Verfügung.



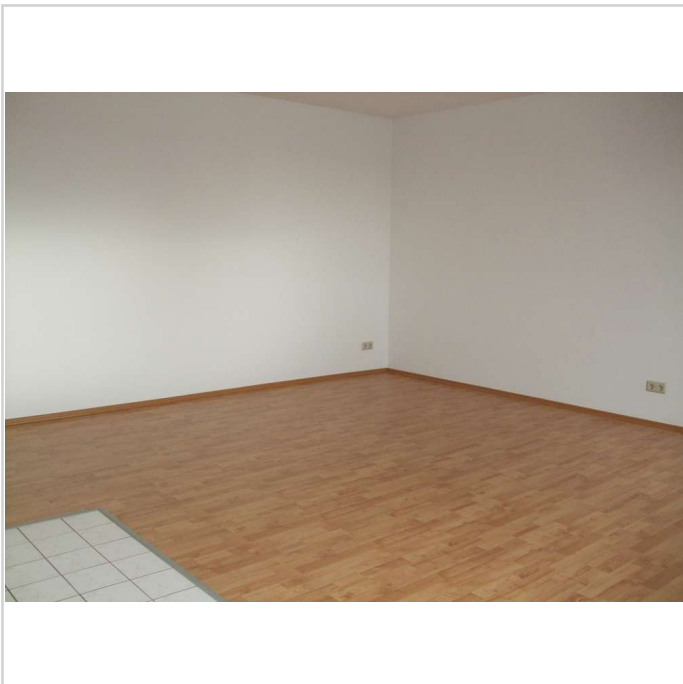
Wohnzimmer, offene Küche

## Großzügige, helle Zweiraumwohnung im Herzen von Lommatzsch



01623 Lommatzsch

Zimmer: 2,00  
Wohnfläche ca.: 70,00 m<sup>2</sup>  
Kaltmiete: 290,00 EUR (zzgl. Nebenkosten)  
Gesamtmiete: 445,00 EUR



Wohnzimmer



Wohnzimmer



Küche



Schlafzimmer

# Großzügige, helle Zweiraumwohnung im Herzen von Lommatzsch



01623 Lommatzsch

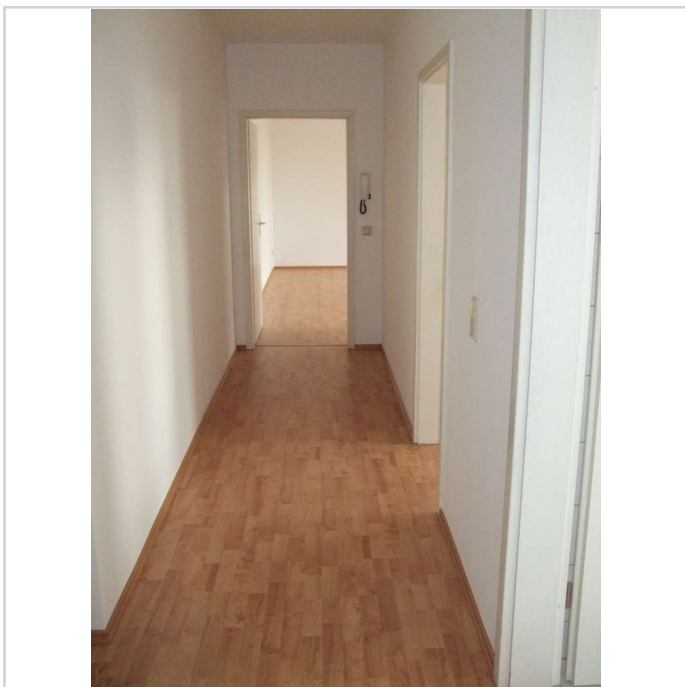
Zimmer: 2,00  
Wohnfläche ca.: 70,00 m<sup>2</sup>  
Kaltmiete: 290,00 EUR (zzgl. Nebenkosten)  
Gesamtmiete: 445,00 EUR



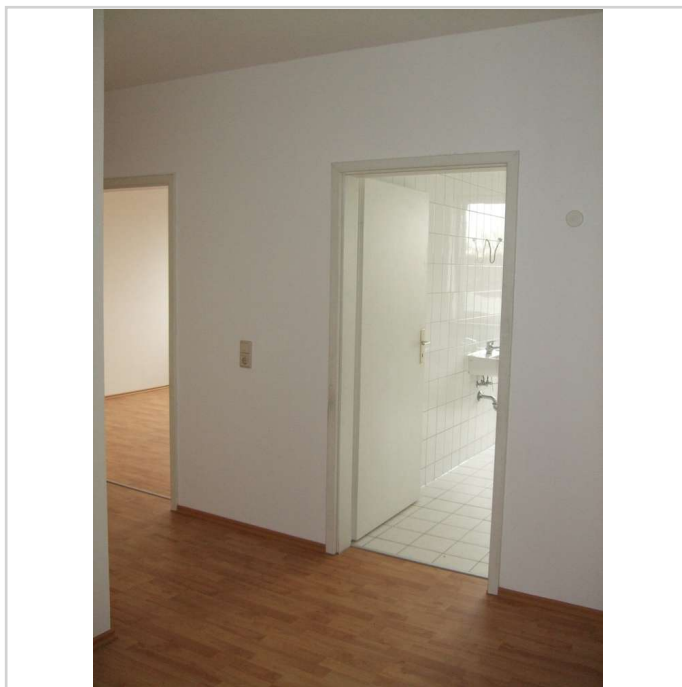
Badezimmer



Badezimmer



Flur



Flur

## Großzügige, helle Zweiraumwohnung im Herzen von Lommatzsch



01623 Lommatzsch

Zimmer: 2,00  
Wohnfläche ca.: 70,00 m<sup>2</sup>  
Kaltmiete: 290,00 EUR (zzgl. Nebenkosten)  
Gesamtmiete: 445,00 EUR

